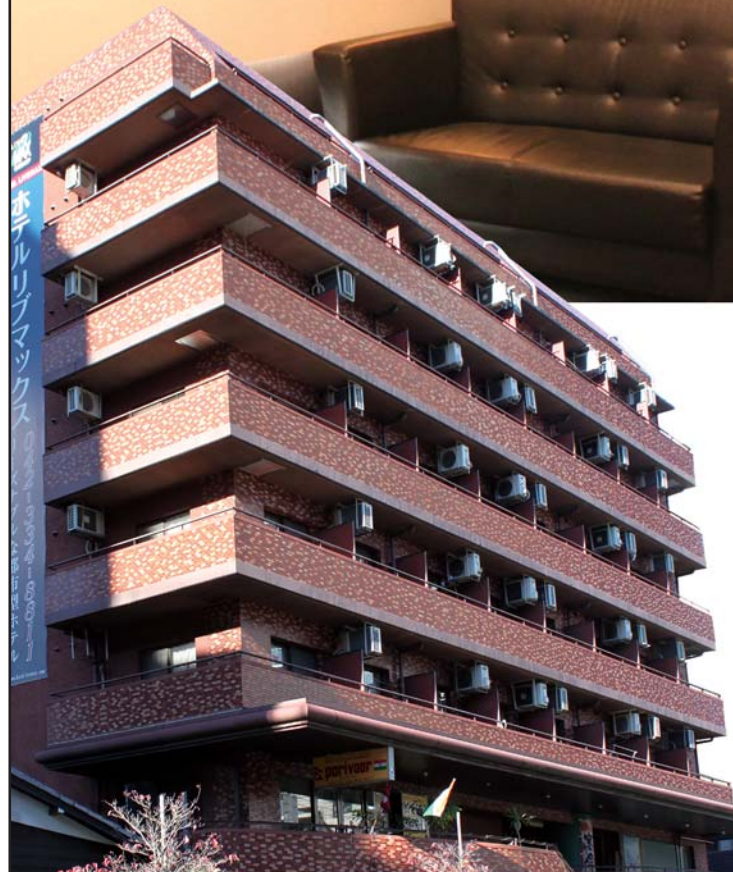


武蔵の総社「大國魂神社」が立地し、  
長い歴史を有する郊外都市「府中」。

商業施設が多く集まり、

都心部へのアクセスも良好。

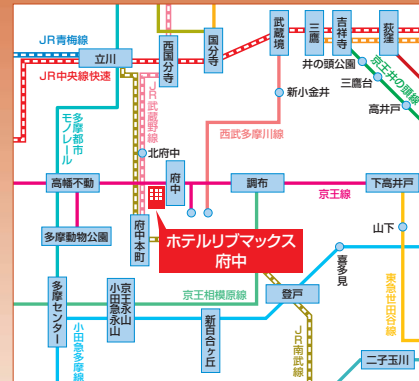
住環境と利便性のバランスが魅力的な  
過ごしやすい街として知られています。



## ホテルリブマックス府中

〒183-0022 東京都府中市宮西町 3-8-5

TEL:042-334-8811 FAX:042-334-8812



- 府中駅→立川駅 11分
- 府中駅→新宿駅 20分
- 府中駅→渋谷駅 20分



- 京王線 府中駅 南口 徒歩5分
- JR武蔵野線・JR南武線 府中本町駅 徒歩9分
- JR武蔵野線 北府中駅 徒歩12分

## HOTEL LiVEMAX FUCHU

## ホテルリブマックス府中



<http://www.hotel-livemax.com/>

携帯サイト <http://m.hotel-livemax.com/>



<http://www.hotel-livemax.com/>



# HOTEL LiVEMAX FUCHU

京王線「府中駅」徒歩5分。「新宿駅」まで乗り換えなしの20分。  
東京都心部へのアクセスが便利なロケーション。

フロント



ロビー

ゆっくりとお寛ぎ頂けるシンプルで広々とした客室。  
全室に、ミニキッチン、洗濯機等、生活に必要な設備を備えたマンションタイプのホテル。  
全室無料でインターネット回線もご利用頂け、短期はもちろん、長期滞在にも最適の利便性・居住性に優れたお部屋となっております。



エントランス



トリプルルーム



シングルルーム



ツインルーム



ダブルルーム



**■インターネット**  
全室有線LAN環境完備。LANケーブルもご用意しております。  
※PCはご持参下さい。



**■冷蔵庫**  
全室にミニ冷蔵庫を設置しております。  
※一部2段式冷蔵庫



**■電子レンジ**  
全室に設置しております。



**■ミニキッチン**  
全室に設置しております。



**■洗濯機**  
全室に設置しております。



**■ズボンプレス**  
フロントにて貸出しております。

他、ドライヤー、アメニティグッズ、電気ポットなども全室にご用意しております。  
また、その他貸出し備品に関しましては、フロントまでお尋ね下さい。  
※実際の設備・備品は、写真と異なる場合がございます。